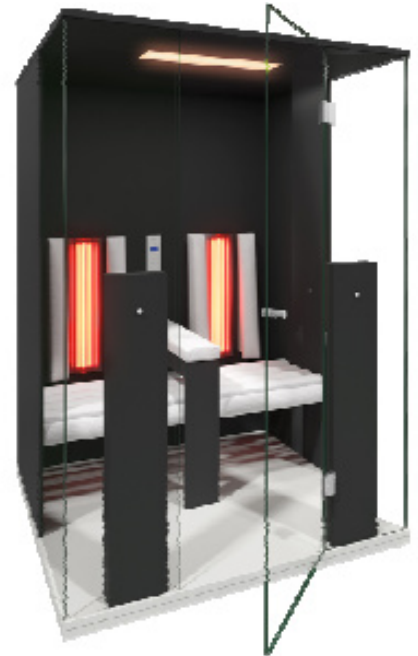
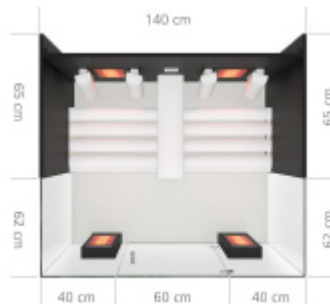


Model Mamba

Jedná se o kabinu pro dvě osoby luxusní řady osazenou vysoce kvalitní infratechnologií pro wellness použití v soukromí nebo v komerčních prostorech.

Patentované infrazářiče nabízí nejlepší účinky, svítivost a 100% čistotu.

Tento model z luxusní řady nabízí špičkový vzhled a vybavení. Kabina v sobě spojuje mimořádně luxusní prvky s uklidňujícím infračerveným teplem.



Rozměry (hxšxv): 140 x 127 x 200cm, pro 2 osoby

Materiál: Korpus je z dřevěných kompozitních panelů o tloušťce 19mm v provedení lesklá černá. Podlaha je laminátová 40mm silná, s podlahovým topením, sklo je 8mm kalené.

Lavice/opěrky: Dřevo barvené na elegantní šedou barvu (bez čalounění)

Vyhřívání: 4x infračervený zářič B-intense s širokým spektrem záření – A,B,C.
Vpředu 2x zářič 750W – otočný, 2x zadový zářič 350W.

Celkový výkon: 2.250W

Elektrické připojení: 230V, jistič 16A + chránič

Ovládání: B-control deluxe – individuální nastavení jednotlivých infrazářičů, regulace intenzity záření, AUX konektor

Příslušenství: Automatický ventilační systém

Vybavení: • „Pro všechny smysly“: LED osvětlení, integrované ozvučení (vč. SD karty s relaxační hudbou), aroma terapie

- „Luxusní sezení“: ergonomicky tvarované sedáky, čalouněné a potažené kvalitní koženkou s krokodýlím vzorem
- „Pro studené nohy“: podlahové topení

Další výbava: Zástrčka do zásuvky na 230V

Podmínky umístění kabiny:

- Ve vlhkém prostředí musí být kabina chráněna před stříkající vodou nebo vlhkem od země
- V místnosti, kde je umístěna kabina, řádně větrejte, abyste předešli kondenzaci vlhkosti
- Min. vzdálenost od stropu 10cm kvůli odvětrání
- Vzdálenost od stěny 10cm
- Teplota prostředí 10 – 40°C
- Vlhkost vzduchu max 50%
- Nevhodné pro venkovní použití
- Nosnost podlahy max. 250kg/m² – tedy jako běžný nábytek

Korpus kabiny je vyroben z třívrstvého smrkového dřeva o síle 19mm nebo dřevěných vícevrstevných panelů v různých dekorech o síle 19mm. Podlaha je ze 40mm silné laminované desky, ve které jsou zabudovány topné rohože (pouze varianta „Pro studené nohy“). Sklo je kalené o síle 8mm.

Sezení:

Sedáky a opěrky jsou čalouněné a potažené vysoce kvalitní ohnivzdornou bílou syntetickou kůží s krokodýlím vzorem. Tento potah má antimikrobiální vrstvu, je velmi odolný vůči znečištění, plísním a hoření a splňuje přísné hygienické požadavky. Díky protiskluzové úpravě zajišťuje bezpečnost a pohodlí. Je voděodolný a snadno se čistí, je stálobarevný, odolný vůči pomačkání a otěru.

Infračervená technologie:

Kabina obsahuje 4 zářiče s infračerveným širokospektrálním (A,B,C) infrazářením, 2 přední infrazářiče mají výkon 750W, 2 zadové infrazářiče mají výkon 350W. Napětí zářičů 230V/60Hz, výdrž cca 5000 provozních hodin, křemíková topná tyč, tepelně odolné filtrační sklo Robax. Infrazářiče testovány v TÜV a v centru pro radiaci Siebersdorf, vydáno označení CE.

Ovládání:

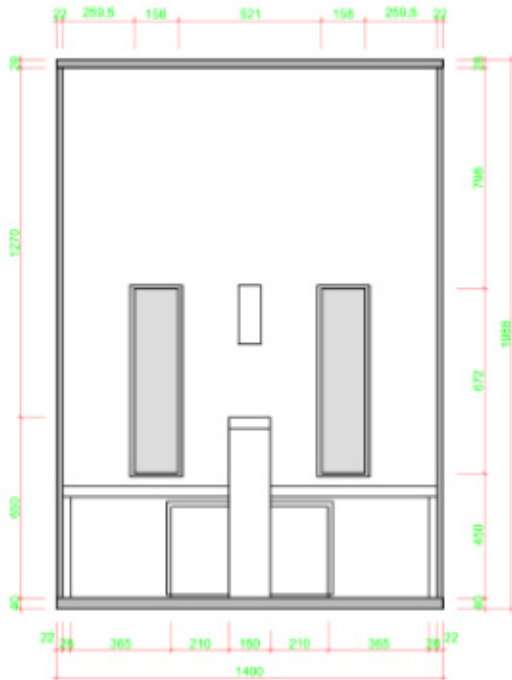
Digitální ovladač b-intense deluxe – snadno ovladatelný, super plochý, v moderní bílé barvě, umístěn uvnitř kabiny, ovládá intenzitu záření jednotlivých infrazářičů, podlahového topení, ventilační systém, lze nastavit jazyk, barvu osvětlení, přehrávání hudby, ovládání hlasitosti. Tyto funkce se ovládají pomocí dotykových tlačítek, vše je znázorněno na grafickém displeji.

Náhradní díly:

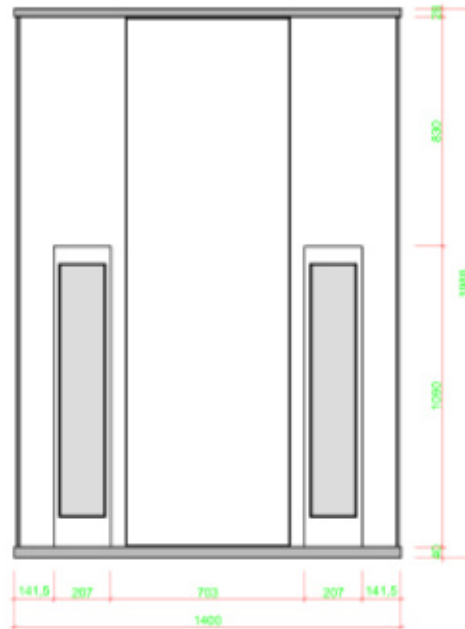
infrazářič b-intense 350W/750W

lampa pro infrazářiče 350W/750W

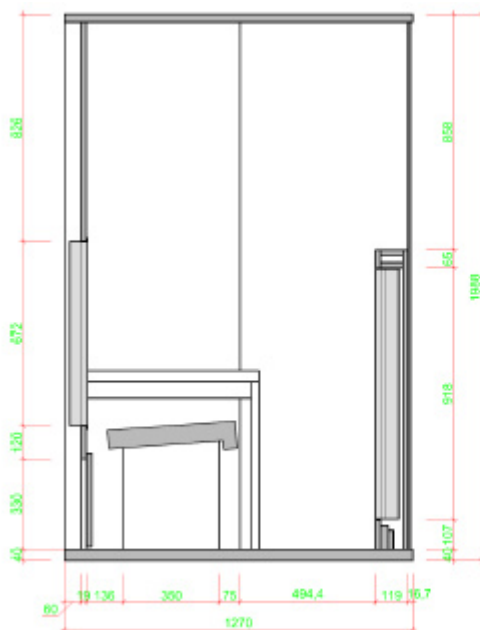
ovládání b-intense deluxe
 sedák a opěrka ze dřeva / kůže
 LED barevné světlo
 ventilace



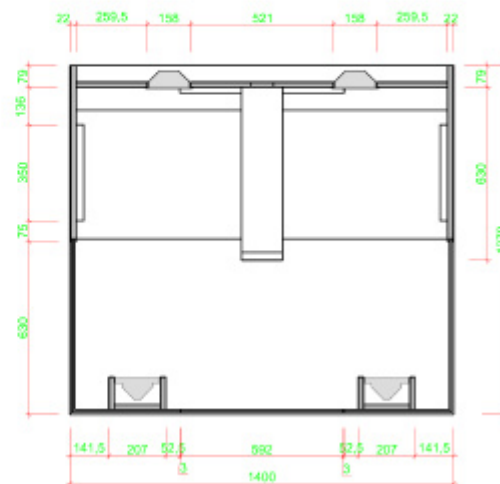
zadní stěna



přední stěna



boční pohled



půdorys